



Città di Alessandria
CONTROLLO DI GESTIONE

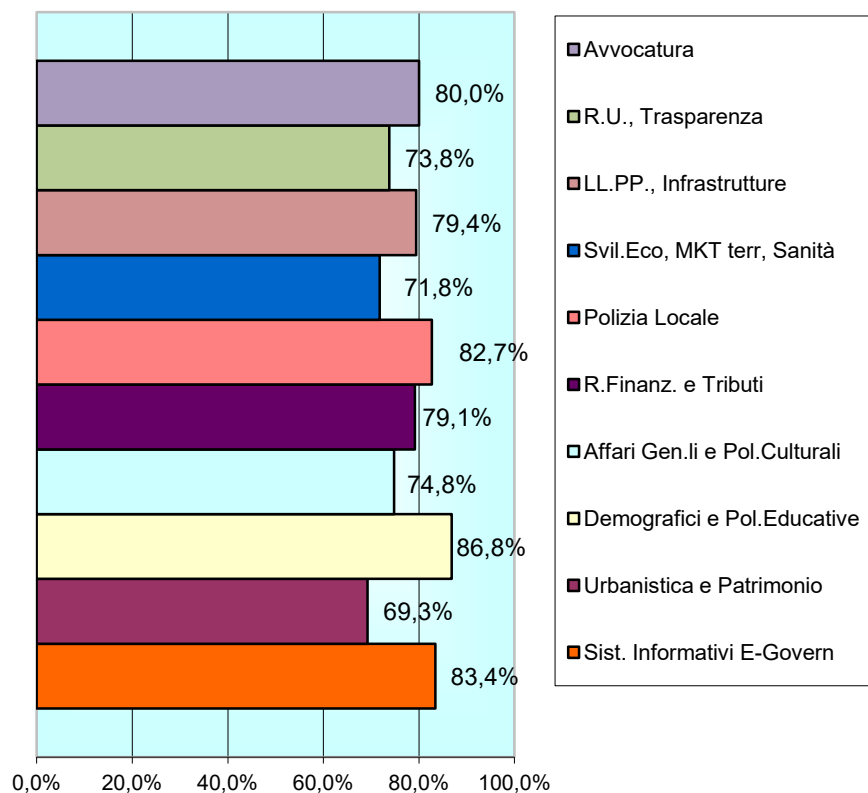
Stella della Qualità – Ente: Report di Sintesi

Anno 2019

Novembre 2019

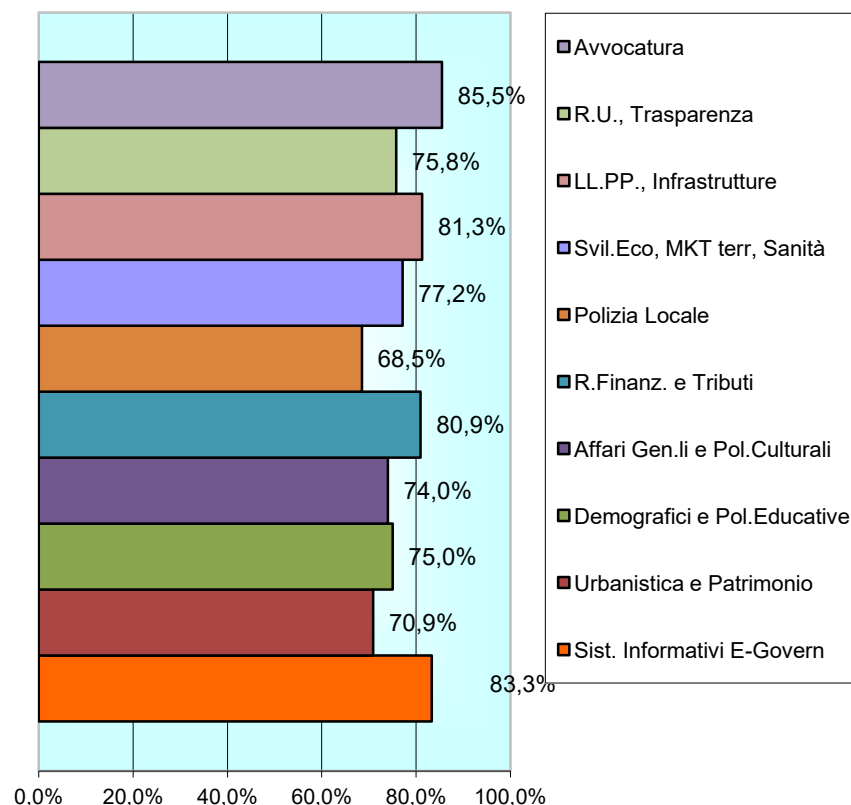
Centro Stampa Comunale

Giudizio relativo al parametro "COMFORT PER UTENTI"



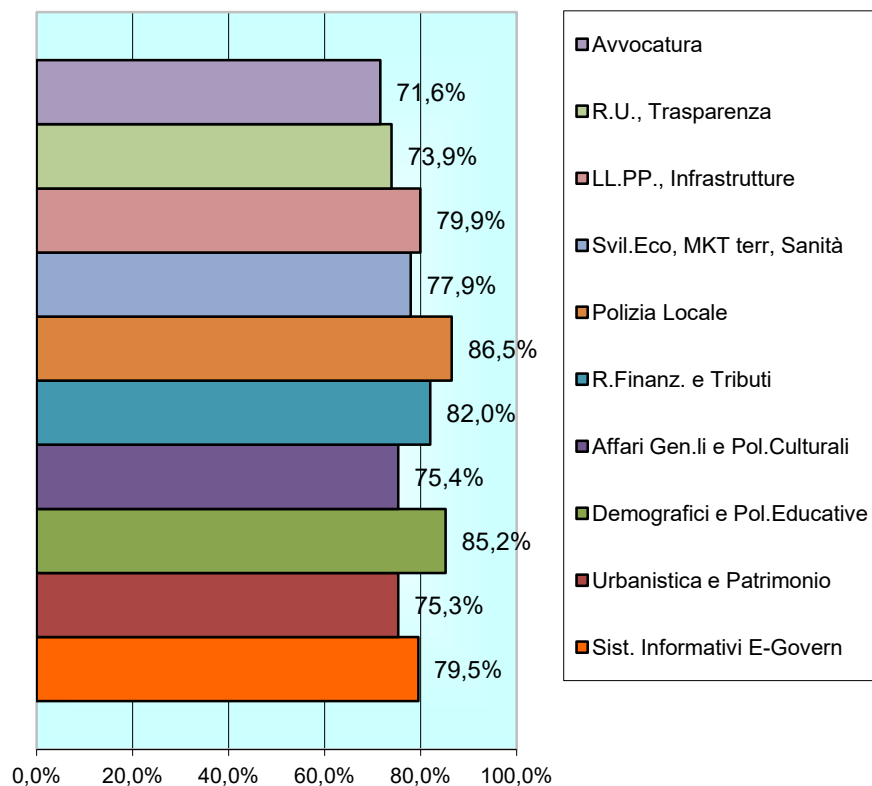
Questo parametro tiene conto di aspetti che riguardano **le caratteristiche strutturali degli uffici**: l'accessibilità, la comodità delle sale d'attesa, la segnaletica e il decentramento delle sedi

Giudizio relativo al parametro "DOTAZIONI TECNICHE"



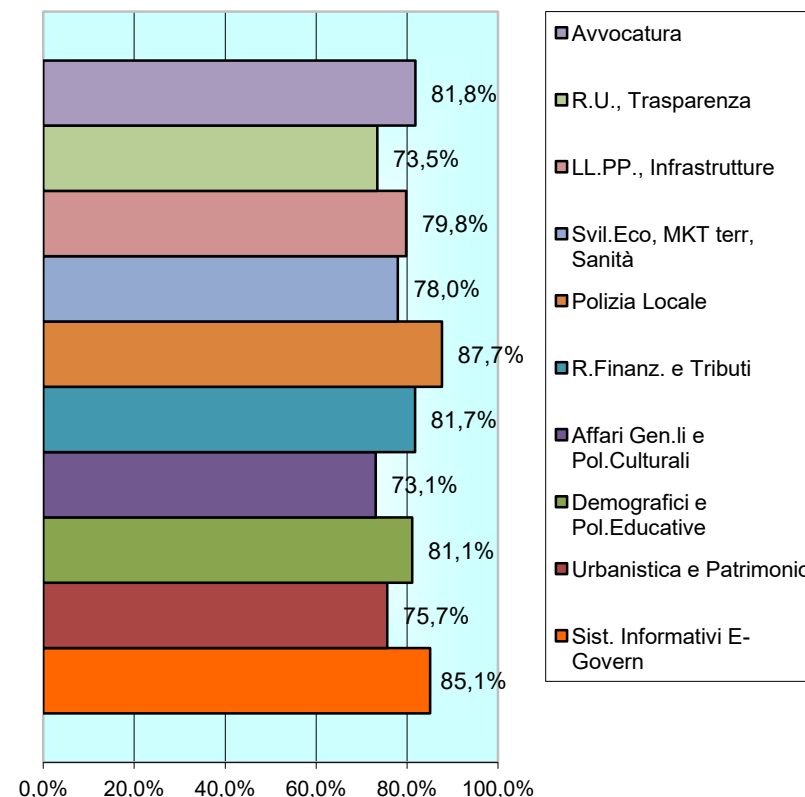
Il giudizio relativo a questo parametro è stato elaborato sulla base dei giudizi espressi riguardo **alla disponibilità di dotazioni informatiche e attrezzature varie.**

Giudizio relativo al parametro "RAPPORTO CON UTENZA"



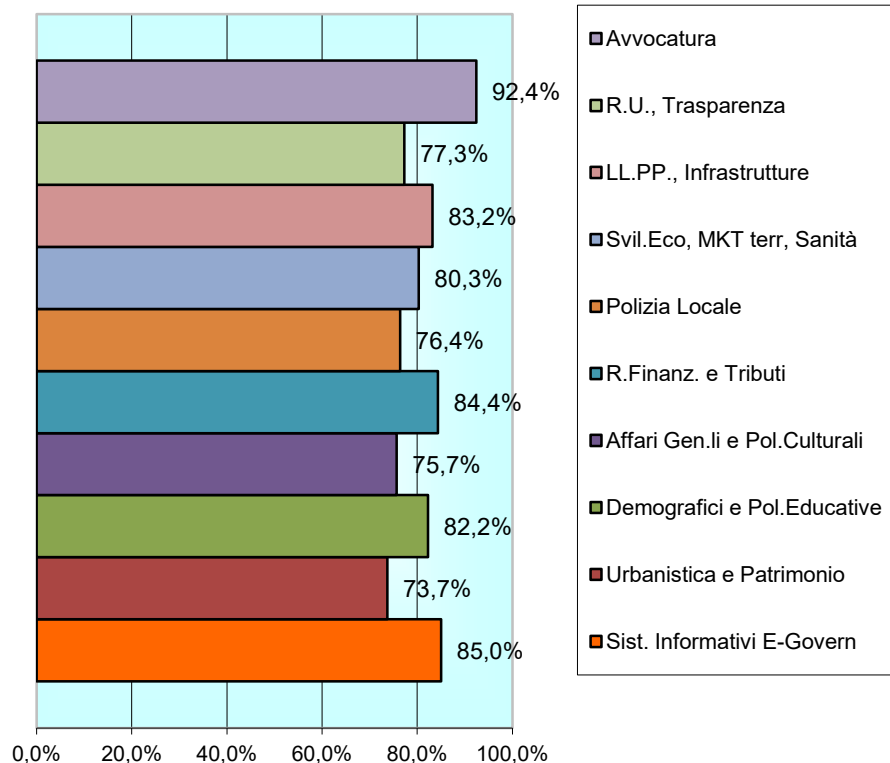
Il parametro in questione riprende gli aspetti sulle caratteristiche strutturali degli uffici, e ne considera altri quali **gli orari di apertura**, le politiche di comunicazione e l'assistenza agli utenti.

Giudizio relativo al parametro "GESTIONE ATTIVITA"



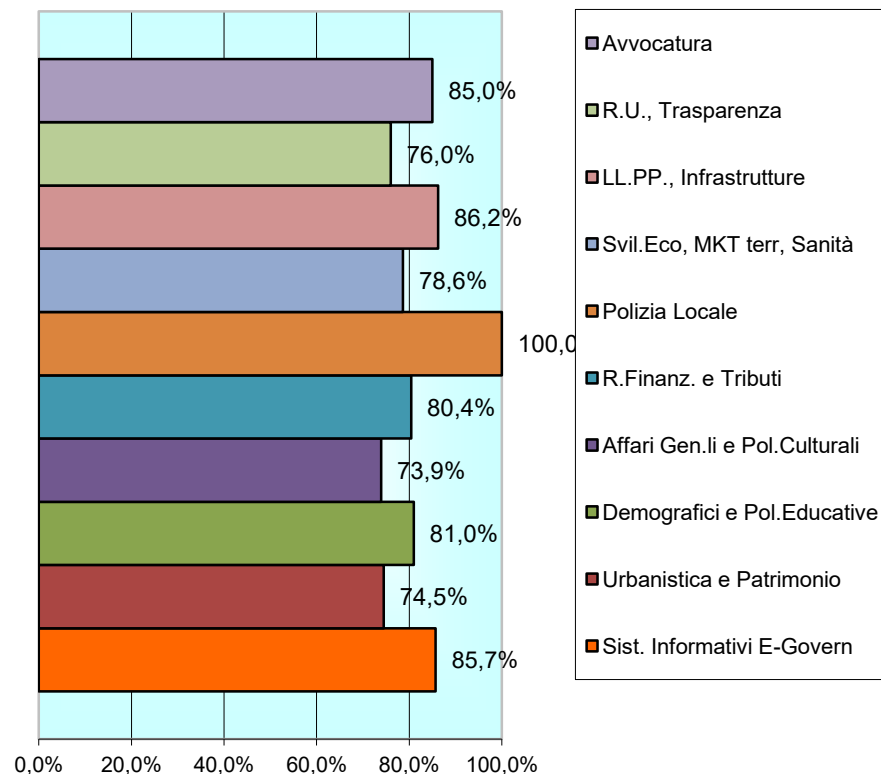
Il parametro riguarda le modalità di gestione delle attività degli uffici e considera aspetti quali il numero di operatori destinati al pubblico, l'automazione gestionale, la completezza e attendibilità degli archivi, la complessità delle procedure ed i carichi di lavoro.

Giudizio relativo al parametro "CONTROLLO ATTIVITA"



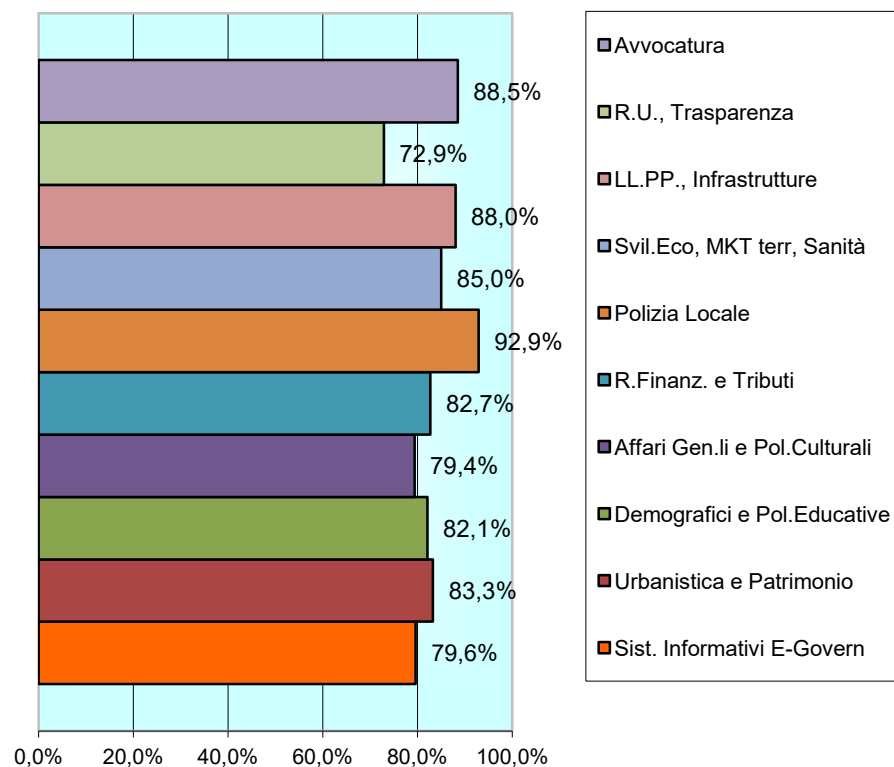
Il parametro in questione riguarda la puntualità nella revisione dei processi e procedimenti interni e nella rigorosità del controllo sulla corrispondenza tra attività svolte e quanto pianificato

Giudizio relativo al parametro "PERSONALE"



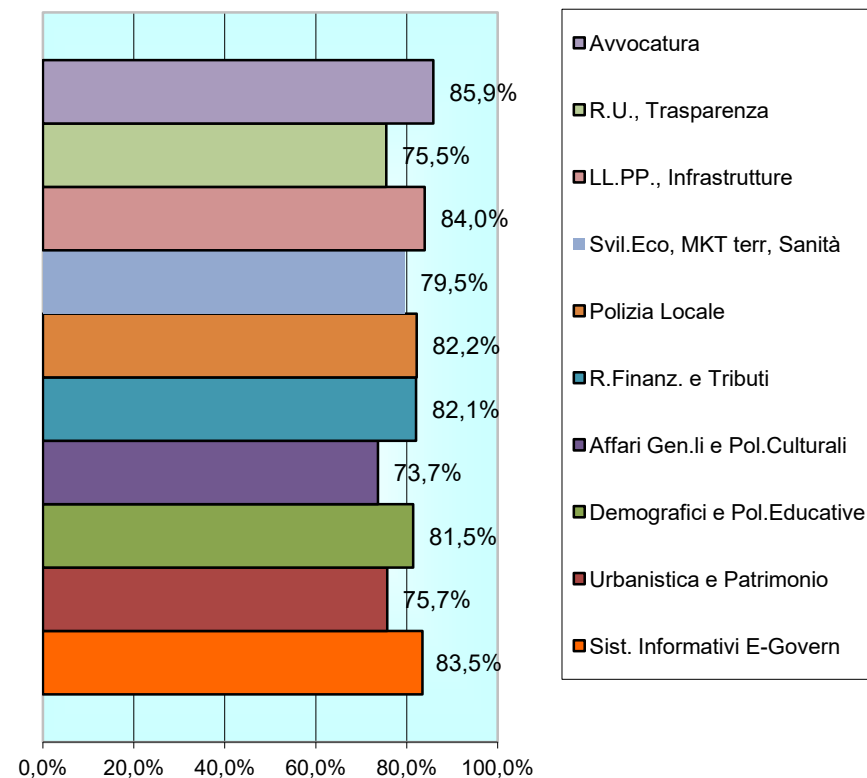
Questo parametro fa riferimento ad aspetti che contribuiscono a creare un buon benessere organizzativo interno agli uffici, riguardando fattori quali la formazione fornita, la motivazione del personale, la corrispondenza tra qualifica e mansione svolta ed i carichi di lavoro

Giudizio relativo al parametro "INTEGRAZIONE CON ALTRI UFFICI"



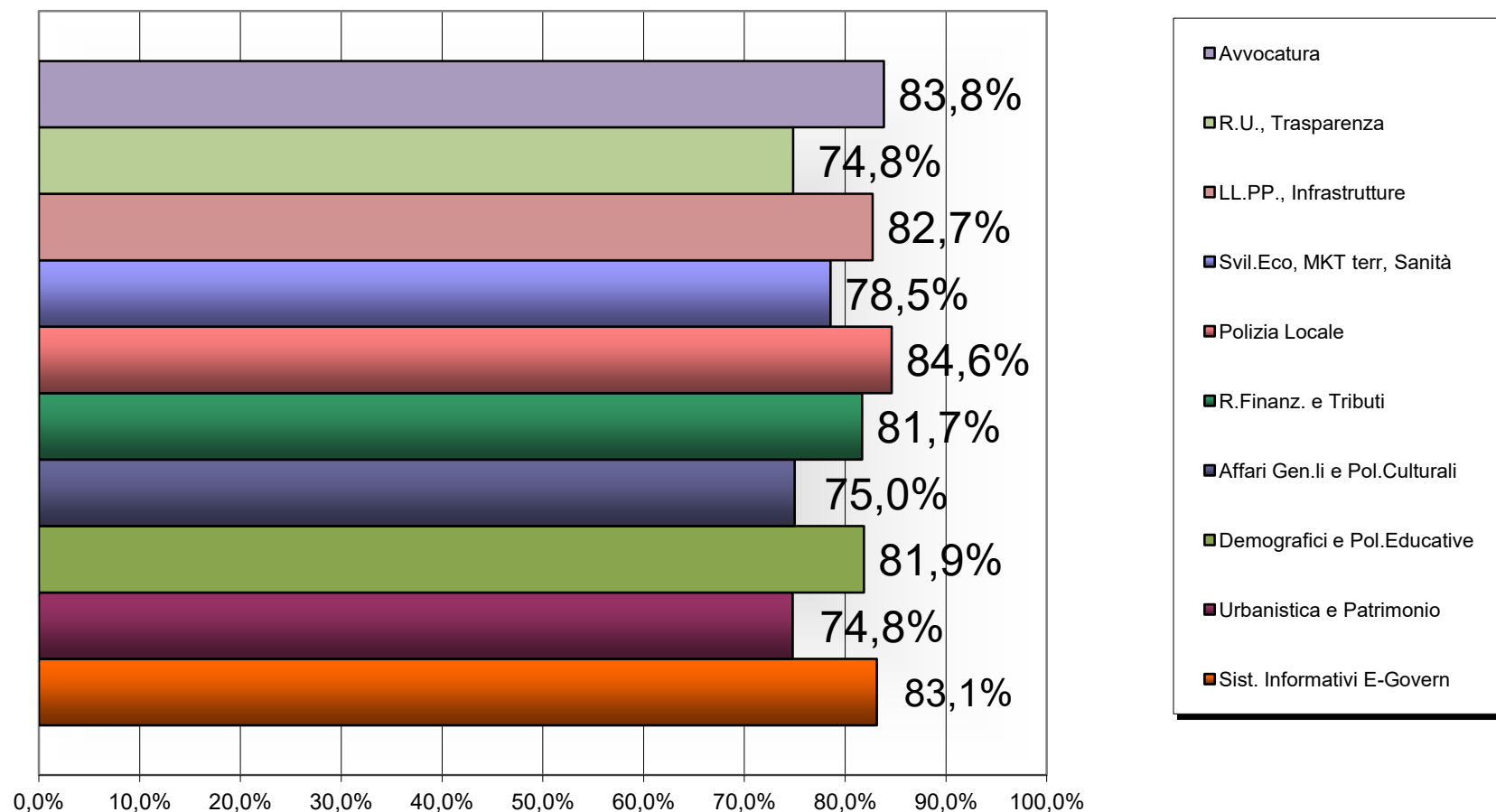
Questo parametro riguarda i rapporti con gli altri uffici/servizi dell'ente o esterni all'ente stesso (esempio la puntualità con la quale vengono esaudite le richieste di forniture)

Giudizio relativo al parametro "EFFICACIA ORGANIZZATIVA INTERNA"



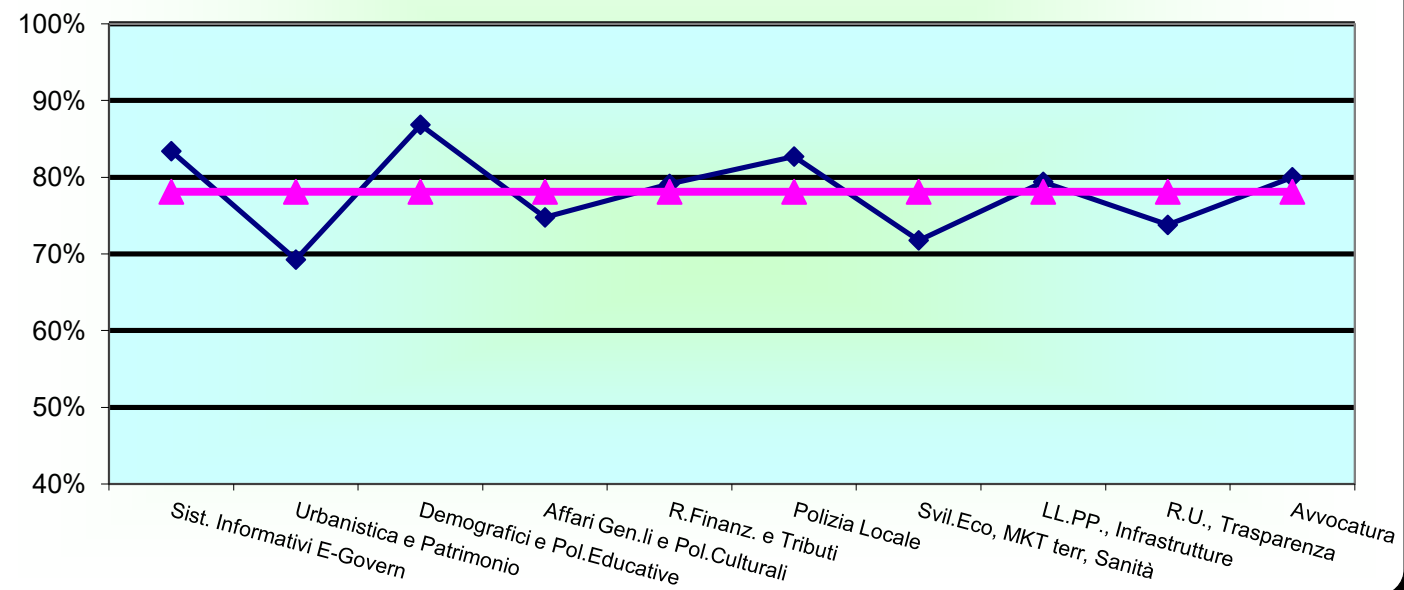
Questo parametro riassume le modalità con le quali viene gestito il servizio da parte del dirigente, attraverso fattori quali la gestione del personale, la revisione dei processi/procedimenti, le modalità di gestione dei rapporti con l'utenza e la disponibilità di risorse umane, finanziarie e strumentali

"GIUDIZIO COMPLESSIVO"

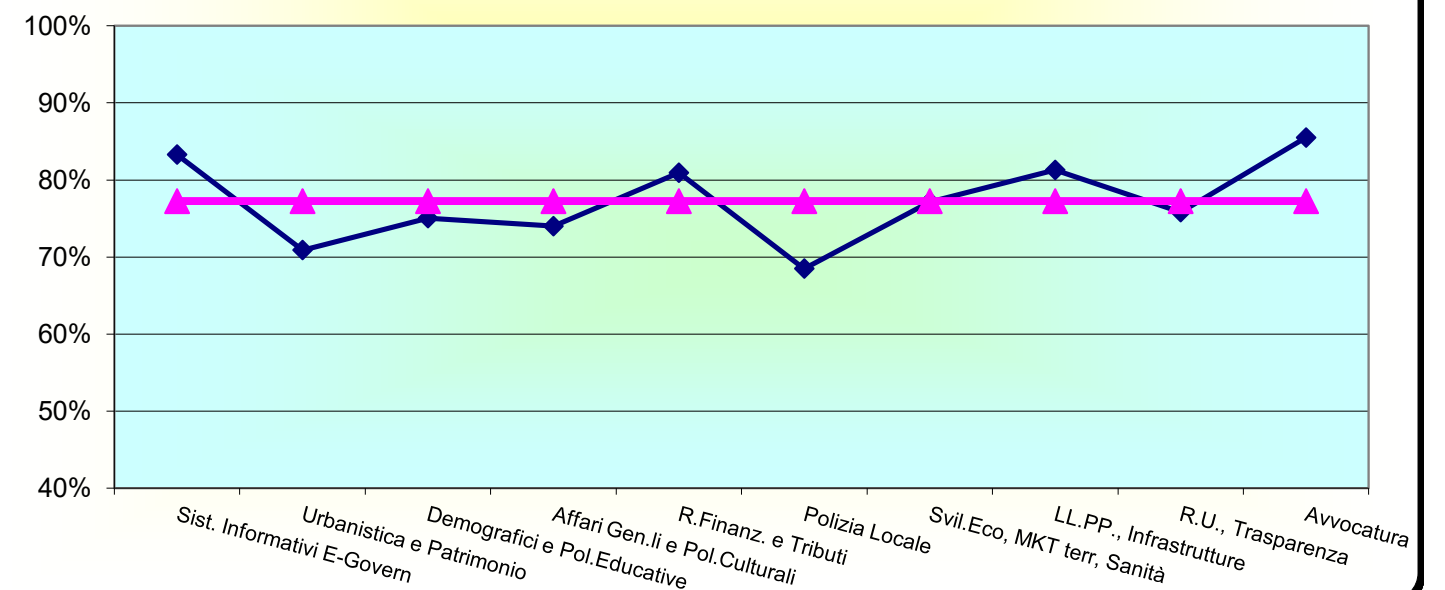


Il Giudizio Complessivo è dato dalla media dei valori conseguiti da ciascun servizio per i parametri del modello "Stella della Qualità"

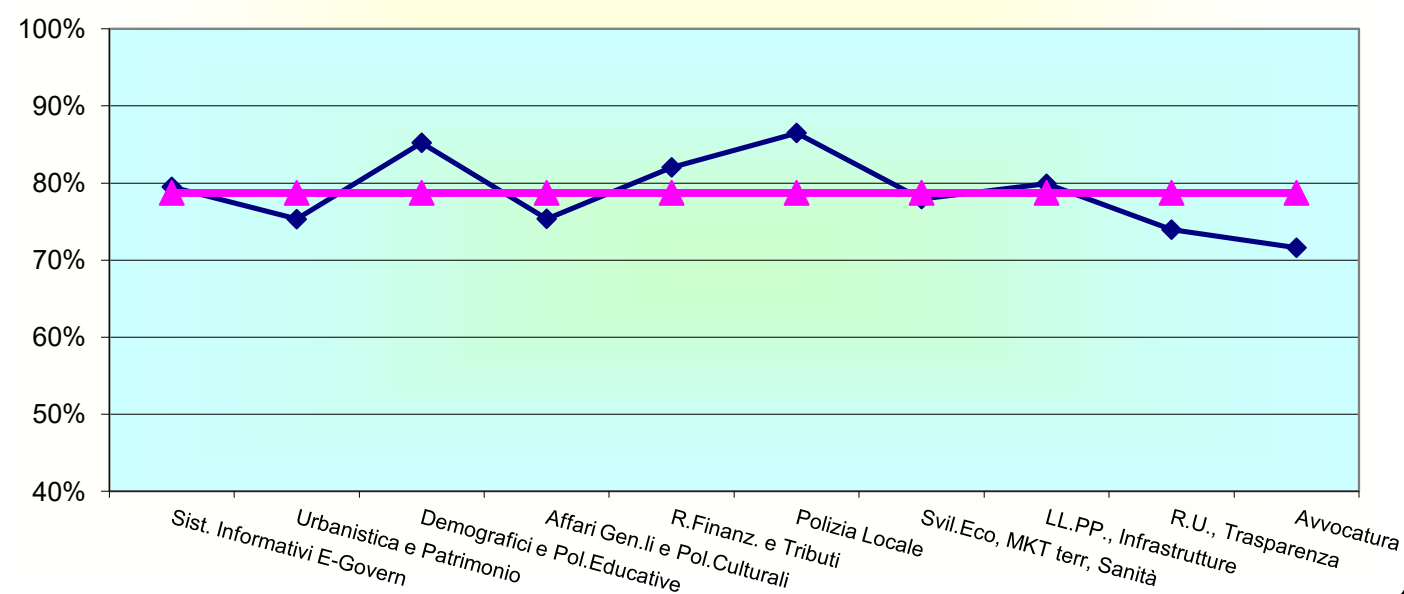
Città di Alessandria
Comfort per utenti - anno 2019



Città di Alessandria
Dotazioni tecniche - anno 2019



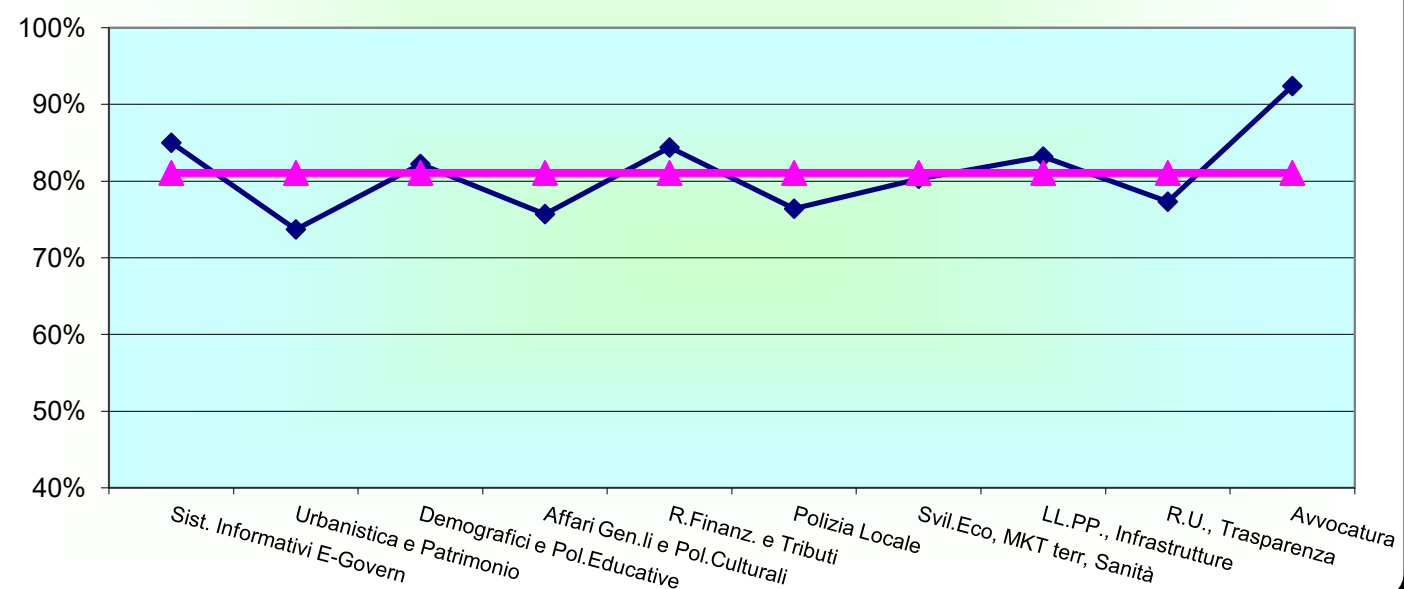
Città di Alessandria
Rapporto con utenti - anno 2019



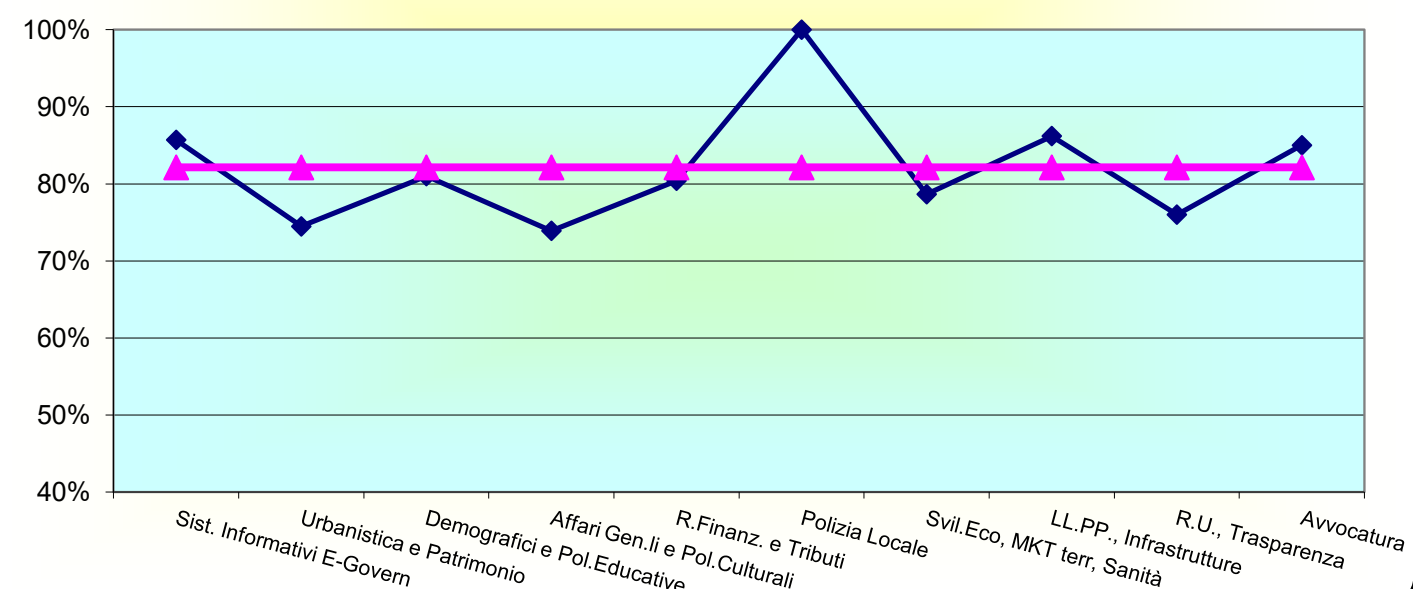
Città di Alessandria
Gestione attività - anno 2019



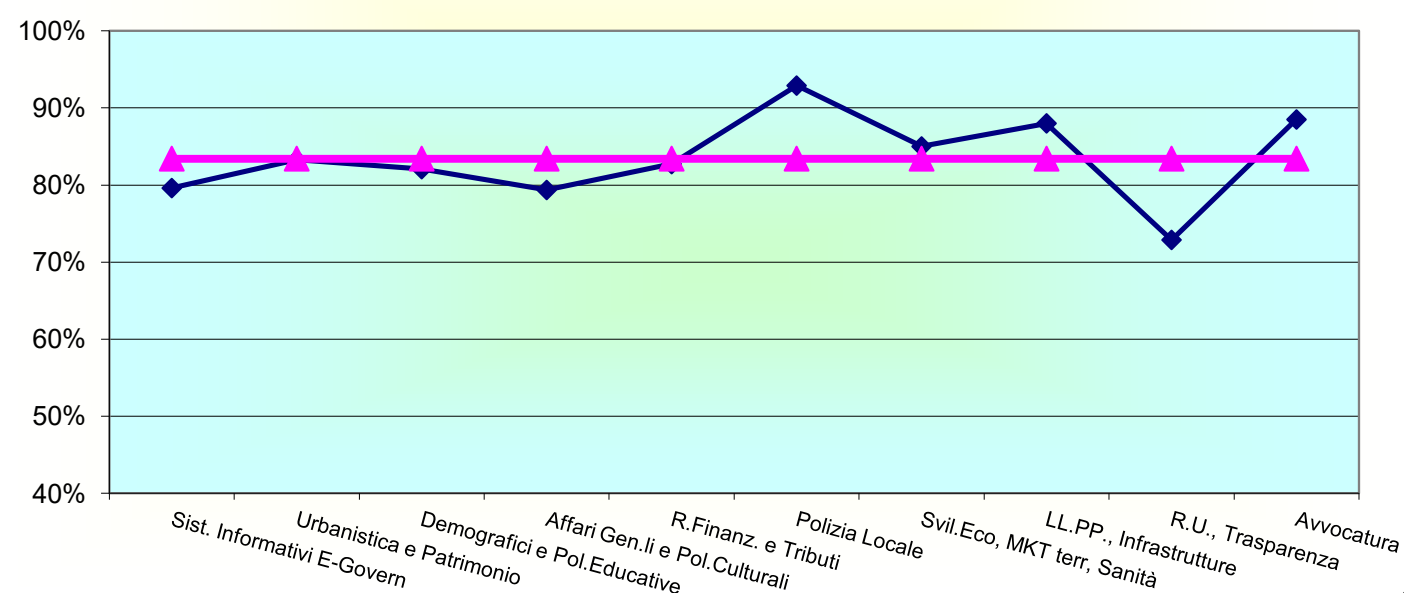
Città di Alessandria
Controllo attività - anno 2019



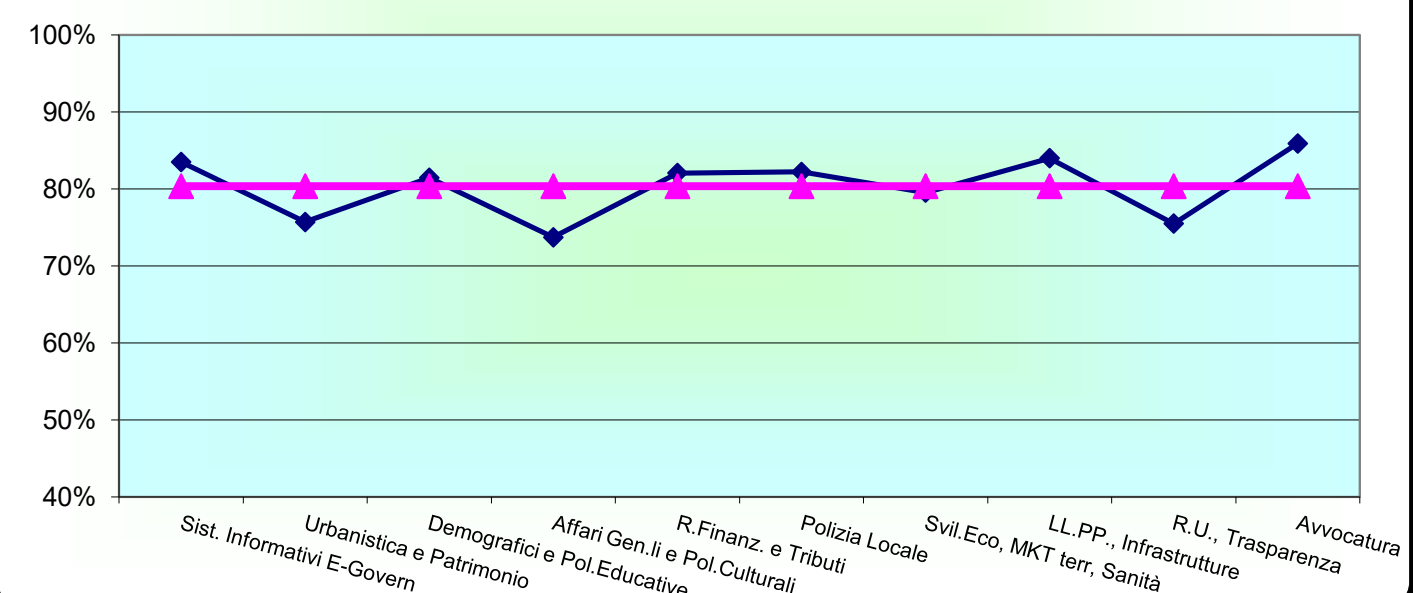
Città di Alessandria
Personale - anno 2019



Città di Alessandria
Integrazione con altri uffici - anno 2019



Città di Alessandria
Efficacia organizzativa interna - anno 2019



Città di Alessandria Giudizio complessivo - anno 2019

